



### **I Description**

Ce plateau de 178m<sup>2</sup> est composé de 4 grands bureaux et d'un espace commun. Les cloisons sont ajourées de vitres. Il est situé au 2<sup>ème</sup> étage d'un Immeuble en R+2.

3 parkings sont inclus dans la location.

## II Localisation

Cet immeuble récent est situé au sein du Parc tertiaire des Algorithmes sur les Rives de Seine, à proximité de l'A86, permettant d'accéder facilement à La Défense. Des lignes de bus relient le Parc au centre d'Argenteuil et à la Défense.



## III Conditions financières

	Surface	Prix au m2	Prix mensuel HT Ch. incluses	Prix annuel HT Ch. incluses	Parking par place annuel HT
Bail 3/6/9	178,00 m2	110.00€	2 675€	32 094€	800€

3 parkings compris, possibilité de louer d'autres parkings  
Prix location par parking supplémentaire : 500€/an

Charges : 6 500€/an (Syndic, assurance, prévision)

Taxe foncière : 3942.00€ TTC

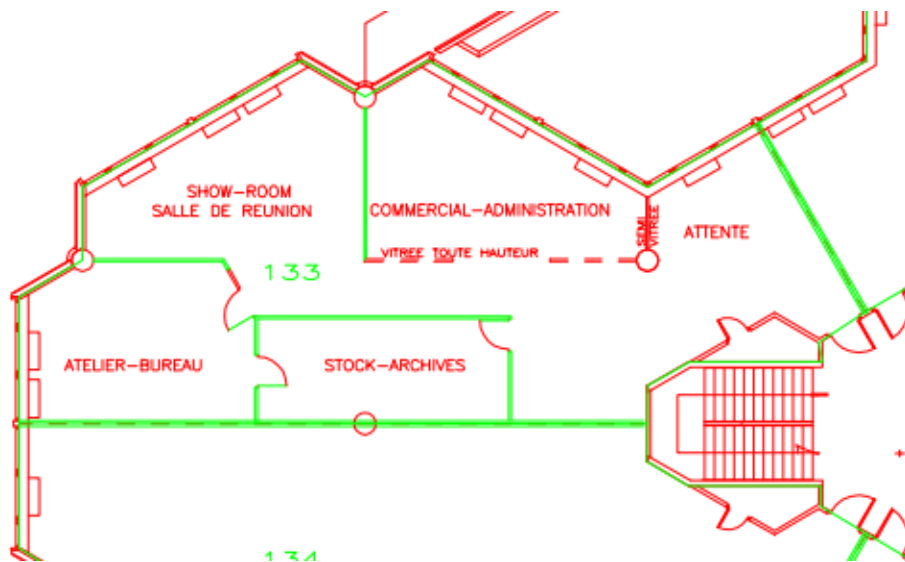
Taxe sur les bureaux : 2 072.00€ TTC

TASS avec TB : 20.00 TTC, montant unitaire

TASS : 37.00€ TTC, montant unitaire

Calcul basé sur la location de 3 parkings : **57€/an**

#### IV Plan



#### V Contact

Groupe LF Immobilier

Elodie FRANCOIS-MULLER

Tel : 07 64 69 73 86

Mail : [em@lf-groupe.com](mailto:em@lf-groupe.com)