



I Description

Ce plateau de 178m2 est composé de 4 grands bureaux et d'un espace commun. Les cloisons sont ajourées de vitres. Il est situé au 2^{ème} étage d'un Immeuble en R+2.

3 parkings sont inclus dans la location.

II Localisation

Cet immeuble récent est situé au sein du Parc tertiaire des Algorithmes sur les Rives de Seine, à proximité de l'A86, permettant d'accéder facilement à La Défense. Des lignes de bus relient le Parc au centre d'Argenteuil et à la Défense.



III Conditions financières

| | Surface | Prix au m2 | Prix annuel HT HC | Parking par place annuel HT |
|-------------------|-----------|------------|-------------------|-----------------------------|
| Bail 3/6/9 | 178,00 m2 | 110.00€ | 19 580€ | 800€ |

Prix location par parking supplémentaire : 500€/an

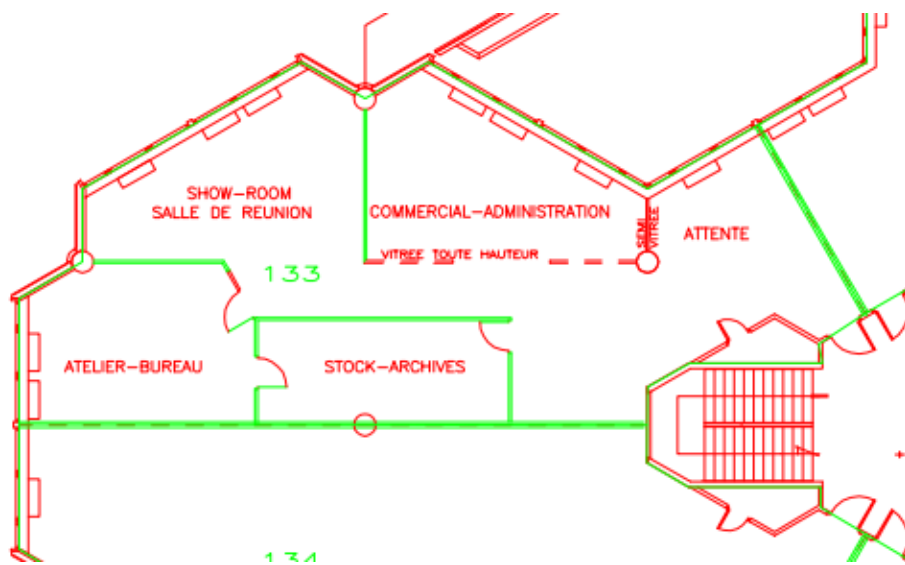
Charges : 6 500€/an (Syndic, assurance, prévision)

Taxe foncière : 3942.00€ TTC

Taxe sur les bureaux : 2 072.00€ TTC

TASS avec TB : 20.00 TTC, montant unitaire
TASS : 37.00€ TTC, montant unitaire
Calcul basé sur la location de 3 parkings : **57€/an**

IV Plan



V Contact

Groupe LF Immobilier

Elodie FRANCOIS-MULLER

Tel : 07 64 69 73 86

Mail : em@lf-groupe.com